

AVANT TRAVAUX



EN COURS DE TRAVAUX



ETAT INITIAL

Maison béton 1960 – 900m alt.
Surface : 130 m²
Isolation : néant
Chauffage électrique

TRAVAUX THERMIQUES

- Murs : ITE polystyrène sous enduit 16cm – R 4,2
- Isolation périphérique verticale
- Combles : ouate projetée 40cm-R10
- Menuiseries Bois U_w 1,26
- VMC Double Flux décentralisée
- Poêle à granulés

GROUPEMENT

“Rénovateur Basse Consommation”

Isolation toiture & ITE : Osébois (pilote)

Ventilation & Chauffage : Valdrôme Chauffage

Menuiserie : P.Salvayre

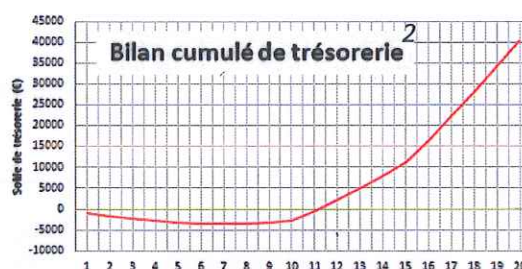
COÛTS

Couts travaux (ttc) 43 400 €
334 €/m²
Aides déduites (ttc) 41 400 €
318 €/m²

FINANCEMENT

Apport : 1 400 €
Annuités emprunt (pour 40 000€)
années 1 à 10 : 3 900 €
années 11 à 15 : 2 000 €
Economie annuelle¹ 3 000 €

BILAN DE TRESORERIE



La rénovation DORéMI est un investissement locatif pour pouvoir louer à l'année avec de faibles charges de chauffage pour les occupants.

Le bilan de trésorerie, conçu pour les propriétaires occupants, ne prend pas en compte les loyers.

1 : économie de chauffage estimée par rapport à la consommation conventionnelle et au prix actuel de l'énergie

2 : écart cumulé entre [facture chauffage + annuités emprunt] moins [facture de chauffage sans travaux]. Hypoth.: évolution prix élec +6% et prix granulés +4% par an

LE MOT DU PROPRIÉTAIRE

Jusqu'à présent, ce chalet était loué uniquement l'été, car inchauffable l'hiver, d'autant plus qu'on est à 900m d'altitude. Nous souhaitons investir pour proposer un logement confortable et pour garder les locataires, il faut leur assurer de faibles charges locatives.

Avec DORéMI, on est tout de suite parti pour une rénovation performante. Le groupement, accompagné par le formateur DORéMI a proposé une solution complète et à un prix correct. J'ai assuré moi-même les travaux d'aménagement intérieur en complément de la rénovation thermique.

Nous n'avons pas pu bénéficier des aides publiques, uniquement des CEE et quand même de l'ECO-ptz, même si cela fût compliqué et long avec la banque.

Je pense qu'on devrait rapidement trouver des locataires. Il n'y a pas beaucoup de maisons comme cela par ici.

Philippe BOUCHET, propriétaire

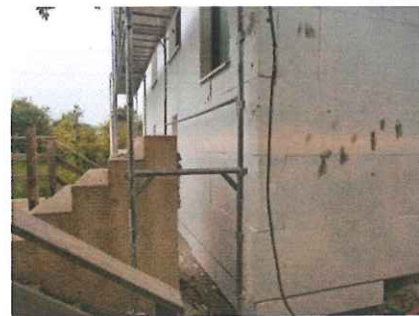
LE MOT DU PILOTE

Le chantier de Plan de Baix propose une rénovation thermique à un coût très bas pour le propriétaire.

Grace à la communication et à la coordination du groupement, ces prix deviennent rentables pour les entreprises. Chaque artisan s'implique pour respecter les demandes spécifiques du client.

La normalisation du mécanisme de rénovation et la prise en charge du montage financier par DORéMI est une aide précieuse pour de petites structures comme les nôtres.

Etienne DELPLANCQ, Pilote du groupement DORéMI
"Rénovateur Basse Consommation"



En partenariat avec :



soutenu par :

