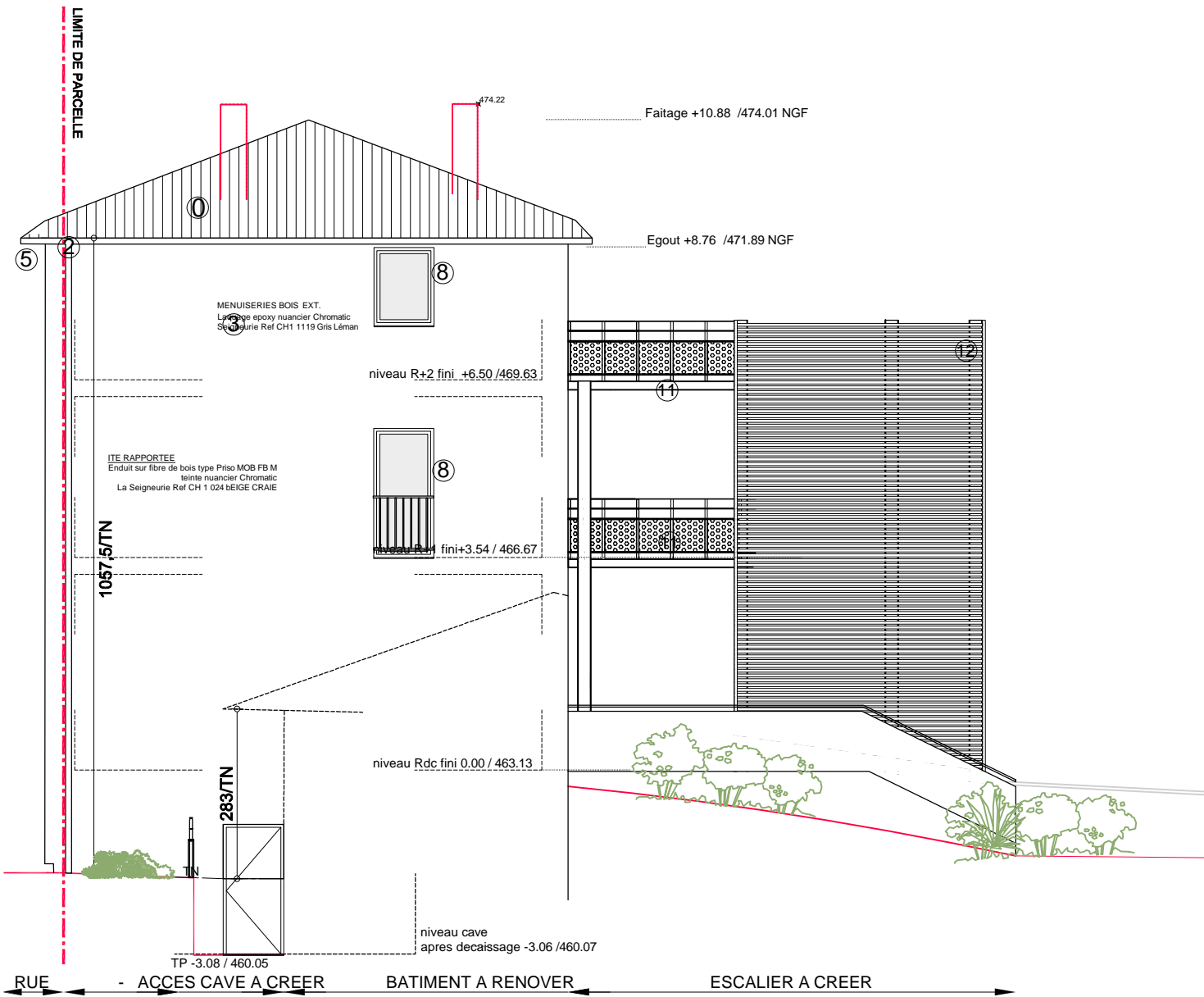


- ① Couverture en tuiles terre cuite IMERYS type PV 13 Huguenot teinte vieillie masse.
- ① Implantation d'un ensemble de 8 m2 de panneaux mixtes eau chaude solaire et photovoltaïque sur le versant Sud de la couverture
- ② Gouttières et descentes EP en zinc.
- ③ Façade Sud, pignon Est et retour partiel en façade Nord : Enduit en finition taloché fin type PAREX LANKO, teinte nuancier CHROMATIC SEIGNEURIE Rêf. CH1 024 Beige Craie. Teinte équivalente à la référence F2 de la charte chromatique de Tramayes.
- ④ Façade Nord partiel suivant façades et vue perspectives : Bardage bois en pose horizontale Acacia naturel.
- ⑤ Sous face des forgets : Peinture microporeuse teinte nuancier CHROMATIC SEIGNEURIE Rêf. CH1 024 Beige Craie. Teinte équivalente à la référence F2 de la charte chromatique de Tramayes.
- ⑥ Décrochement vertical pour chute EP en façade Sud contre bâtiment mitoyen à l'Est : Peinture à la chaux teinte nuancier CHROMATIC SEIGNEURIE Rêf. CH1 1124 Gris Stockolm.
- ⑦ Encadrement des ouvertures en façade Sud : Peinture à la chaux nuancier CHROMATIC SEIGNEURIE Rêf. CH1 0012 Blanc Morzine.
- ⑧ Ensemble des menuiseries extérieures bois et volets bois au 1<sup>er</sup> étage de la façade Sud avec laquage époxy nuancier CHROMATIC SEIGNEURIE Rêf. CH1 1119 Gris Léman. Teinte équivalente à la référence P16 de la charte chromatique de Tramayes.
- ⑨ Porte palières en façade Nord : Peinture gris foncé nuancier CHROMATIC SEIGNEURIE Rêf. CH1 1125 Gris Dili.
- ⑩ Garde corps sur rampe en façade Sud, sur portes fenêtres et sur allèges basses avec laquage époxy nuancier CHROMATIC SEIGNEURIE Rêf. CH1 0863 Bleu Seram. Teinte équivalente à la référence P24 de la charte chromatique de Tramayes.
- ⑪ Escalier et coursives Nord : Acier galvanisé.
- ⑫ Sur escalier Nord, bardage bois à claire voie Acacia naturel.



FACADE EST